

بسمه تعالی



بسته های سرمایه گذاری شهر چهارباغ

گروه برنامه ریزی و توسعه

۳- اماکن گردشگری، تجاری و ورزشی

مکان پیشنهادی: ضلع شرقی ورودی شهر چهارباغ (بعد از زیرگذر راه آهن - روبروی تالار روشنا)

مساحت موجود: حدود ۴۰۰۰۰ مترمربع

آورده شهرداری = زمین، مجوزها

آورده سرمایه گذار = مبلمان شهری، تسطیح، ساخت ابنیه، نصب دستگاه ها، خرید انشعابات، اجراء

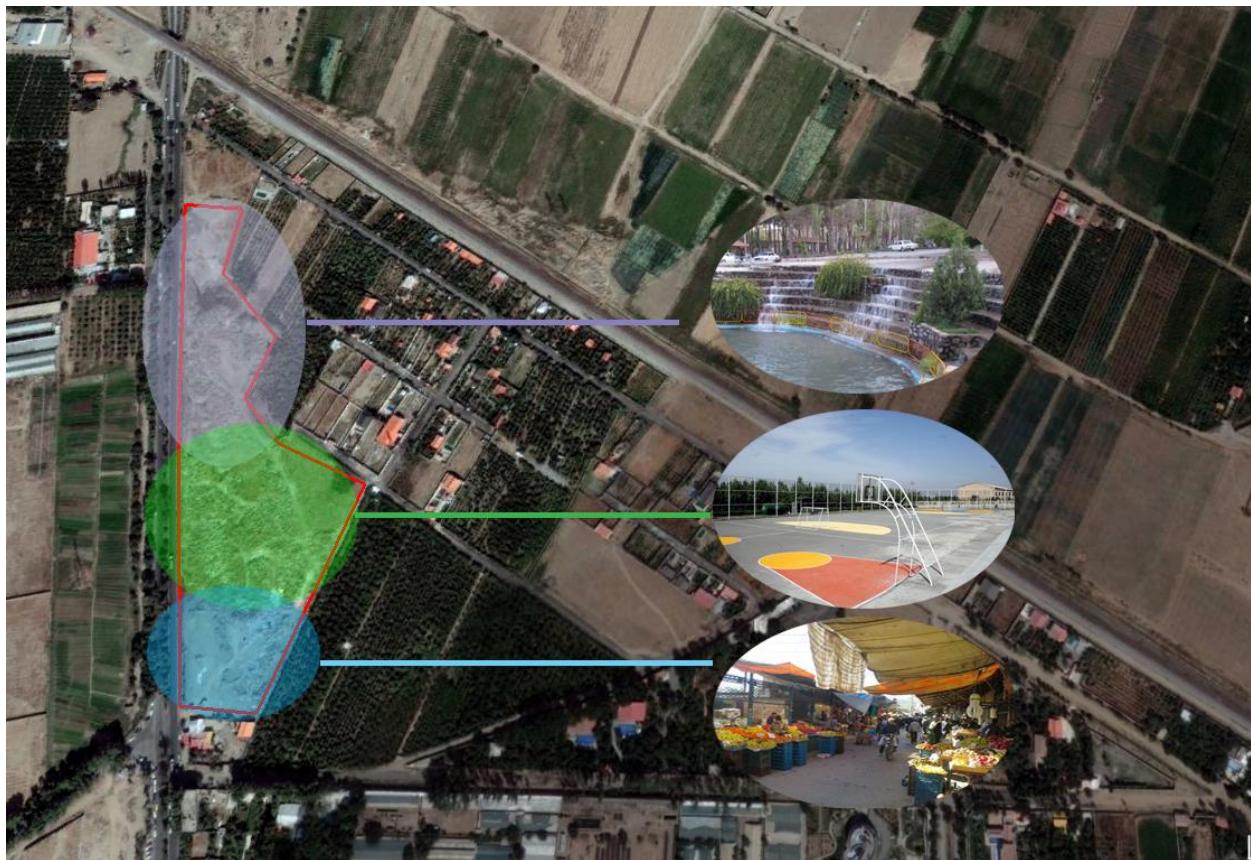


آبشار و دریاچه کوچک مصنوعی (به مساحت حداکثر ۹۰۰۰ مترمربع)

مجموعه ورزشی چند منظوره روباز (جمعاً به مساحت ۷۵۰۰ مترمربع)

نمایشگاه و فروشگاه لوازم ورزشی و صنایع وابسته (جمعاً به مساحت ۲۳۵۰۰ مترمربع)

بسته شماره ۱



بسته شماره ۲

آبشار و دریاچه کوچک مصنوعی (به مساحت حداکثر ۹۰۰۰ مترمربع)

مجموعه ورزشی چند منظوره روباز (جمعاً به مساحت ۱۱۰۰۰ مترمربع)

بازارچه صنایع مختلف و میوه و تره بار (جمعاً به مساحت ۲۰۰۰۰ مترمربع)



عرضه زیباسازی منظر

عرضه ورزشی، رفاهی

عرضه اقتصادی، تجاری

سیاست، راهبردها و اقدامات قابل اجرا به شرح ذیل می باشد

اقدامات



راهبرد



سیاست

توسعه فضای زیبای شهری ایجاد اماکن تفریحی با تکیه بر محیط زیست تهیه فضای سبز و مبلمان شهری و آبشار مصنوعی
افزایش سرانه های ورزشی و رفاهی ایجاد مراکز ورزشی و تفریحی جوانان تاسیس زمین های بازی چند منظوره
افزایش رفاه عمومی و کسب درآمد ایجاد اماکن تجاری و رفاهی تاسیس بازارچه های دائمی و روز

